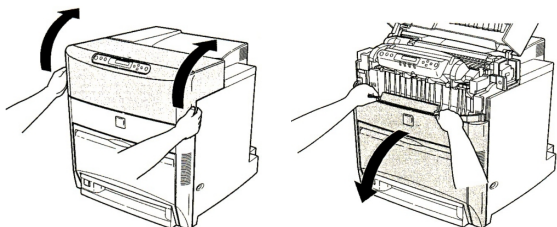
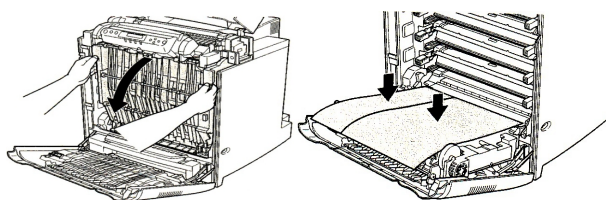


取扱説明書

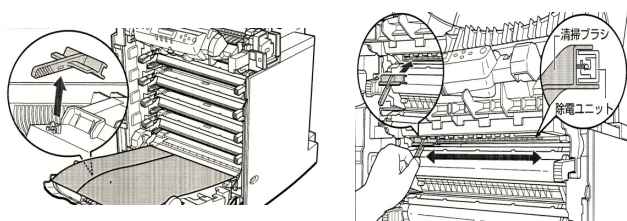
1. 前上カバーと前下カバーを止まるまでいっぱいに開けます。



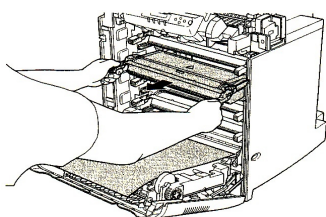
2. ETBユニットを開け、搬送ベルトの上に用紙を置きます。



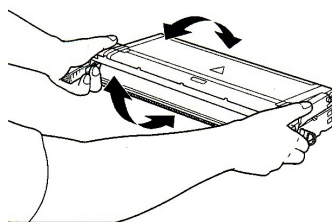
3. ブラックのカートリッジを交換する時は、除電ユニットの清掃を行います。
①前下カバーに取り付けられている清掃ブラシを取り外します②清掃ブラシで除電ユニットを清掃します。③清掃ブラシに付いたトナーを落とし、元の位置に戻します。



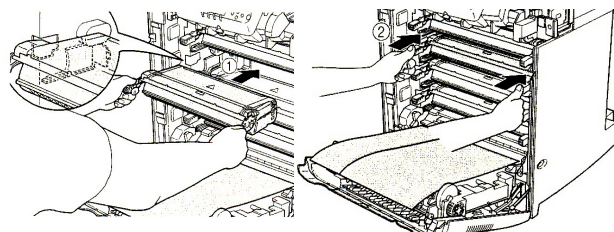
4. 交換するカートリッジの左右の取っ手をしっかり持ち、引き抜きます。



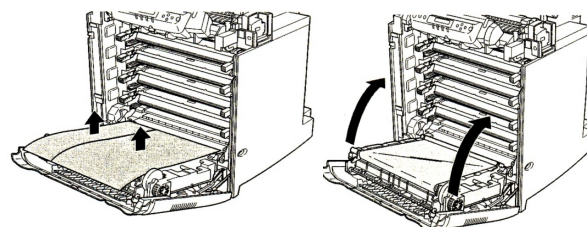
5. 新しいカートリッジを袋から出し、ゆっくりと5～6回振り、内部のトナーを均一にします。



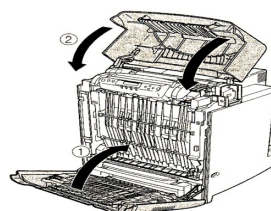
6. ①本体の-slotに合せて止まるまで差し込みます。②さらにしっかり奥まで押し込みます。



7. 搬送ベルトに置いた用紙を取り除き、ETBユニットを閉めます。



8. ①前下カバーを閉めてから、②前上カバーを閉めます。



注意：使用できない用紙（紙詰まりやプリンタ本体の故障、トラブルを防ぐため、下記の用紙はお使いにならないで下さい）

- ・厚すぎる用紙、薄すぎる用紙
- ・表面が粗い用紙、つるつるしすぎている用紙
- ・裏紙が簡単にはがれてしまうラベル用紙